

# UN CLUB NORMAL, CON OBRAS Y MANTENIMIENTO EN TODOS LOS SECTORES



**GOBERNANZA ABIERTA**

---

**INFORME DE GESTIÓN  
DE INTENDENCIA**

---

# UN PLAN DE ACCIÓN CON EL SOCIO COMO EJE

---

El 23 de diciembre, cuando asumimos con esta Comisión Directiva Transitoria, encontramos un Club con instalaciones abandonadas en la mayoría de los sectores. Rápidamente comenzamos a trabajar para recuperarlo aplicando un plan enfocado en priorizar las necesidades más urgentes de los socios/as y apuntando a mejorar su experiencia tanto los días de partido como en la semana. El socio/a como eje.

Así recuperamos el Polideportivo Alloni, que estaba inutilizable, el Salón San Martín y varios lugares más de Ciudad Deportiva, simbolizados en la modernización de los ingresos, las puertas de entrada a nuestra casa que atravesamos cada día. Sumamos actividades con la construcción de tres canchas de padel y una de pickleball. Al cabo, pusimos en marcha todas las sedes, que ahora funcionan con normalidad.





El estadio fue otro desafío. Quisimos y logramos ofrecer una mejor experiencia renovando e incorporando nuevos puestos gastronómicos. Bajamos el alambrado en la Popular Oeste, mal llamada “visitante”, para tener una mejor visión.

Escuchamos los reclamos y entendimos la complejidad de los ingresos sobre Av. Perito Moreno para aquellos que llegan caminando al Pedro Bidegain. Desde el próximo partido estará inaugurado un Corredor Interno de Seguridad desde Av. Cruz y Perito Moreno.

San Lorenzo volvió a ser un club normal, con obras y mantenimiento en todos los sectores, lo que debería ser habitual, lo que merecen esta institución gigante y sus socios/as. Los invito a conocer todo lo que hicimos, sabiendo que falta mucho por hacer y grandes objetivos por alcanzar. Seguiremos por este camino, con el socio/a como prioridad. ¡Gracias por acompañar siempre!

**SERGIO COSTANTINO**  
Presidente  
Club Atlético San Lorenzo de Almagro



# ESTADIO BIDEGAIN Y CIUDAD DEPORTIVA

**NUEVOS PUESTOS GASTRONÓMICOS,  
BAJO ALAMBRADO Y MUCHO MÁS**

**NUEVAS CANCHAS  
DE PADEL Y PICKLEBALL**

**NUEVO CORREDOR INTERNO  
DE SEGURIDAD**



## SEDE DEPORTIVA DE AV. LA PLATA

SE INICIÓ UN PLAN DE MODERNIZACIÓN TOTAL. MUY PRONTO ESTARÁN FINALIZADAS LA NUEVA RECEPCIÓN Y CONFITERÍA.

## POLIDEPORTIVOS PANDO Y ALLONI

EL ALLONI SE REACTIVÓ CON TRABAJOS DE FONDO DE TODO TIPO Y EN EL PANDO SE REALIZARON TAREAS DE PINTURA GENERAL.





---

# ESTADIO PEDRO BIDEGAIN

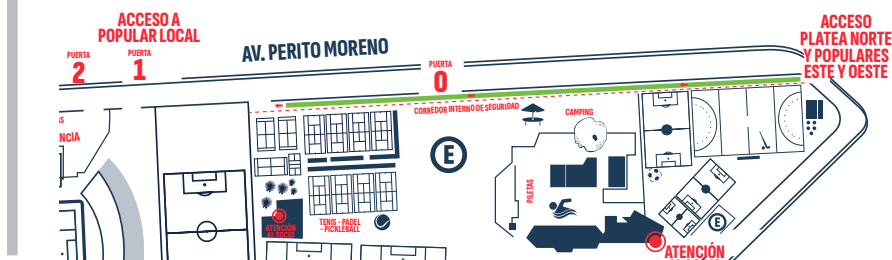
---

**OBRAS Y MANTENIMIENTO  
EN TODOS LOS SECTORES**



# NUEVO CORREDOR INTERNO DE SEGURIDAD

AHORA LOS SOCIOS E HINCHAS QUE OCUPAN LAS POPULARES ESTE Y OESTE Y LA PLATEA NORTE TIENEN UN **ACCESO POR DENTRO DEL CLUB, MUCHO MÁS CÓMODO Y SEGURO.**



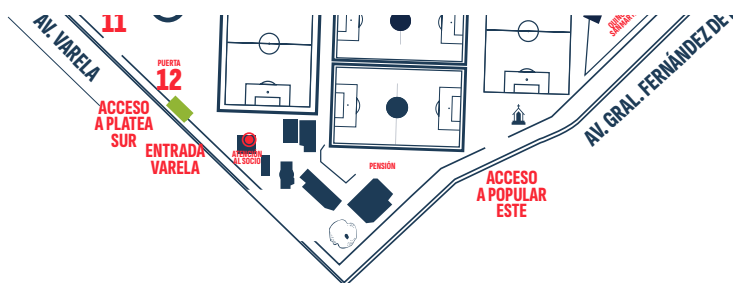
- El pasillo es paralelo a Perito Moreno, por dentro de la Ciudad Deportiva.
- El ingreso es por Cruz y Perito Moreno, con salida al vallado próximo a la Puerta 1.
- Se realizó una limpieza general, que incluyó corte de árboles, desmalezamiento, con alisado del piso y cemento.
- El pasillo no afecta a ningún área del Club.
- Las parrillas se mueven a otro sector del camping.



# MODERNIZACIÓN TOTAL DE LA ENTRADA DE AVENIDA VARELA

Ahora los socios e hinchas tienen más vías de acceso los días de partido y en la semana.

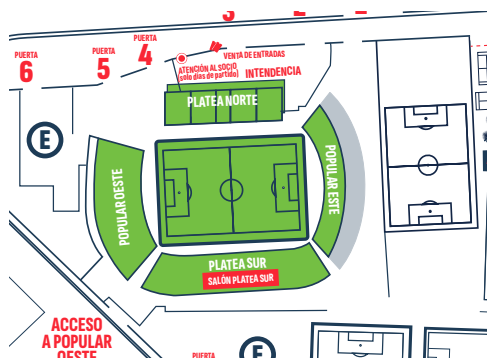
- Se construyó un ingreso totalmente nuevo.
- Cabinas, barreras y luminarias nuevas





# RENOVACIÓN Y NUEVOS GASTRONÓMICOS

- Se construyeron nuevos puestos en ambas populares.
- Se remodelaron a nuevo en todas las tribunas:
- Todo fue realizado en conjunto con la empresa SUPA.





## BAJO ALAMBRADO EN LA POPULAR OESTE

---

Los socios de esa tribuna ahora tienen una **vista absolutamente despejada hacia el campo de juego.**

## REACONDICIONAMIENTO DE LAS REJAS EN LAS POPULARES

---

Ahora **la circulación es más fluida** tanto por arriba como por el medio y se puede conectar con los codos.



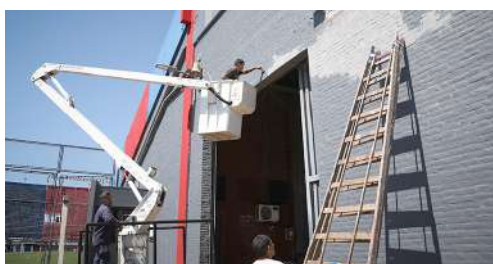
# ESTACIONAMIENTOS: REPAVIMENTACIÓN Y DEMARCACIÓN

- Repavimentación del estacionamiento de Platea Sur.
- Pintura de paredes, canteros y demarcación de cocheras en todos los estacionamientos.
- Nuevas luminarias y cableados.



# OTROS TRABAJOS EN EL ESTADIO

- Resembrado del campo de juego.
- Pintura general en todos los sectores
- Renovación de butacas en plateas.
- Renovación y techado Sector Inclusión.
- Renovación de la cartelería





---

# CIUDAD DEPORTIVA

---

**OBRAS Y MANTENIMIENTO  
EN TODOS LOS SECTORES**



# 3

## CANCHAS NUEVAS DE PADEL

# 1

## CANCHA NUEVA DE PICKLEBALL

**Ahora los socios contarán con dos nuevas actividades para desarrollar.**

Fueron construidas por la empresa Innovation Courts. Los trabajos periféricos (pintura de pisos y de paredes, instalación eléctrica y luminarias) se hicieron con presupuesto y trabajadores del club.





# TENIS

- Reemplazo de flejes.
- Ventiladores en los vestuarios.
- Pintura de rejas perimetrales.
- Luminarias.
- Destape de cañerías y desagües.
- Refacciones generales en el quincho del sector: techo, paredes, pintura, luminarias, cámaras de seguridad, instalación eléctrica, cortinas y cambio de ventiladores de techo.



# JUVENILES

- Reacondicionamiento, reparación y colocación de ventiladores en el quincho del sector.
- Reparación de cañerías de agua en vestuarios y lavadero.
- Nuevas luminarias en la Pensión.
- Renovación de cañerías en las habitaciones de la Pensión.
- Acondicionamiento del piso ubicado detrás del gimnasio a pedido de los PF de Reserva y Juveniles.



# RENOVACIÓN ENTRADA DE AVENIDA CRUZ

- Nuevo cartel de bienvenida.
- Refacciones generales: pintura, cableado y nuevas luminarias





## NAVE CENTRAL DE AVENIDA CRUZ

- Nueva cartelería.
- Pintura e iluminación.
- Reparación de filtraciones de agua, de tanque cisterna subterráneo, cambio de caños de alimentación, flotantes nuevos de alta presión, cambio de llaves de paso.
- Iluminación y reparación en tableros de electricidad.



---

# PINTURA Y DEMARCACIÓN DE CANCHAS EXTERIORES

---

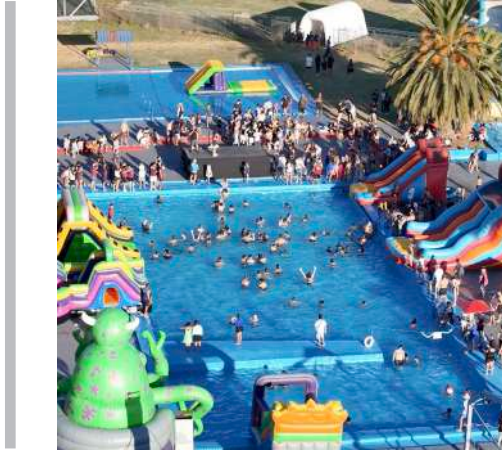
Canchas de handball, hockey sobre patines, baby fútbol y básquet.



# SALÓN SAN MARTÍN

- Compra y colocación de nuevo piso para la cancha de vóley.
- Reparación de los baños públicos.
- Reparación de cámaras y reemplazo de caños de desagüe que inundaban el sector de la plaza.
- Cambio de flotantes en los tanques cisterna.
- Se encuentra en proceso la etapa de reparación de filtraciones en el techo.
- En el quincho, se realizaron trabajos de pintura, renovación de luminarias, pulido y reparación de mesas y sillas.





# PILETA Y CAMPING

- Remodelación general del quincho: pintura, arreglo e impermeabilización del techo, cambio de luminarias, renovación de la instalación eléctrica, nuevas cortinas, mesas y sillas, mesa de pool y tenis de mesa, nuevos TV Leds, consola de juegos, nuevo router de wi-fi, colocación de cámaras de seguridad, freezer y ventiladores nuevos.
- Pintura y reparación de las 3 piletas de temporada y de los dos piletines.
- Demarcación, colocación de andariveles e iluminación para la pileta de 2.15
- Reparación total y rediseño de andariveles del natatorio de 3.15.
- Reparación de duchas del sector externo.
- Luminarias nuevas en el sector de piletas y de camping.
- Colocación de pasto sintético entre pasillos de las mesas.
- Reparación de parrillas.



# HOCKEY SOBRE CÉSPED

- Reparación del alambrado de la cancha.  
Cambio de tensores y ajustes.
- Reemplazo de luminarias.
- Quincho: nuevas luminarias, cambio de vidrios, refacciones generales en proceso.
- Reemplazo de caño de 300 metros correspondiente al abastecimiento de agua.
- Reparación de baños a nuevo en proceso.





---

# **SEDE AVENIDA LA PLATA**

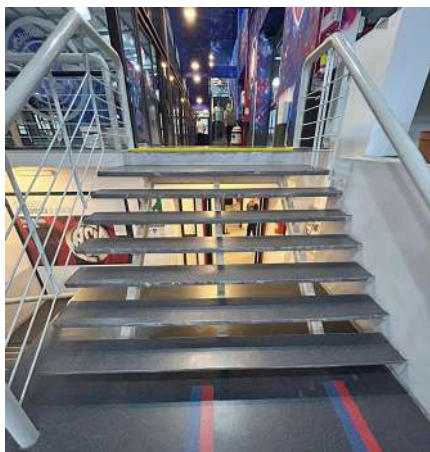
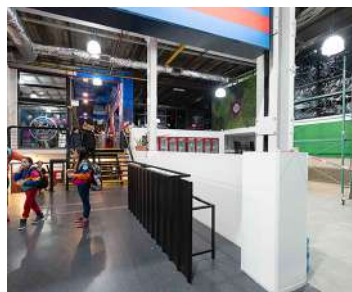
---

**OBRAS Y MANTENIMIENTO  
EN TODOS LOS SECTORES**



# PLAN DE RENOVACIÓN TOTAL EN LA SEDE DEPORTIVA DE BOEDO

- Renovación total de la recepción y de la confitería..
- Nuevo baño en planta baja
- Esta primera etapa muy pronto estará finalizada.





---

# **POLIDEPORTIVOS PANDO Y ALLONI**

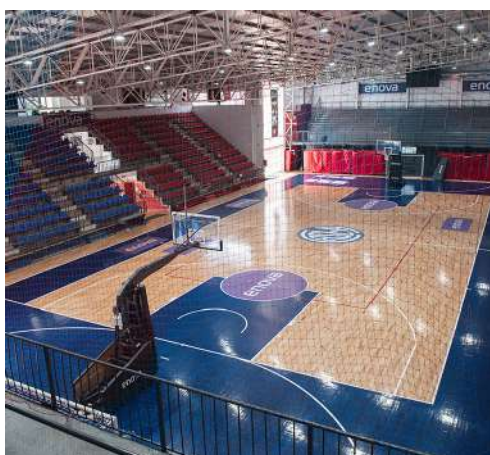
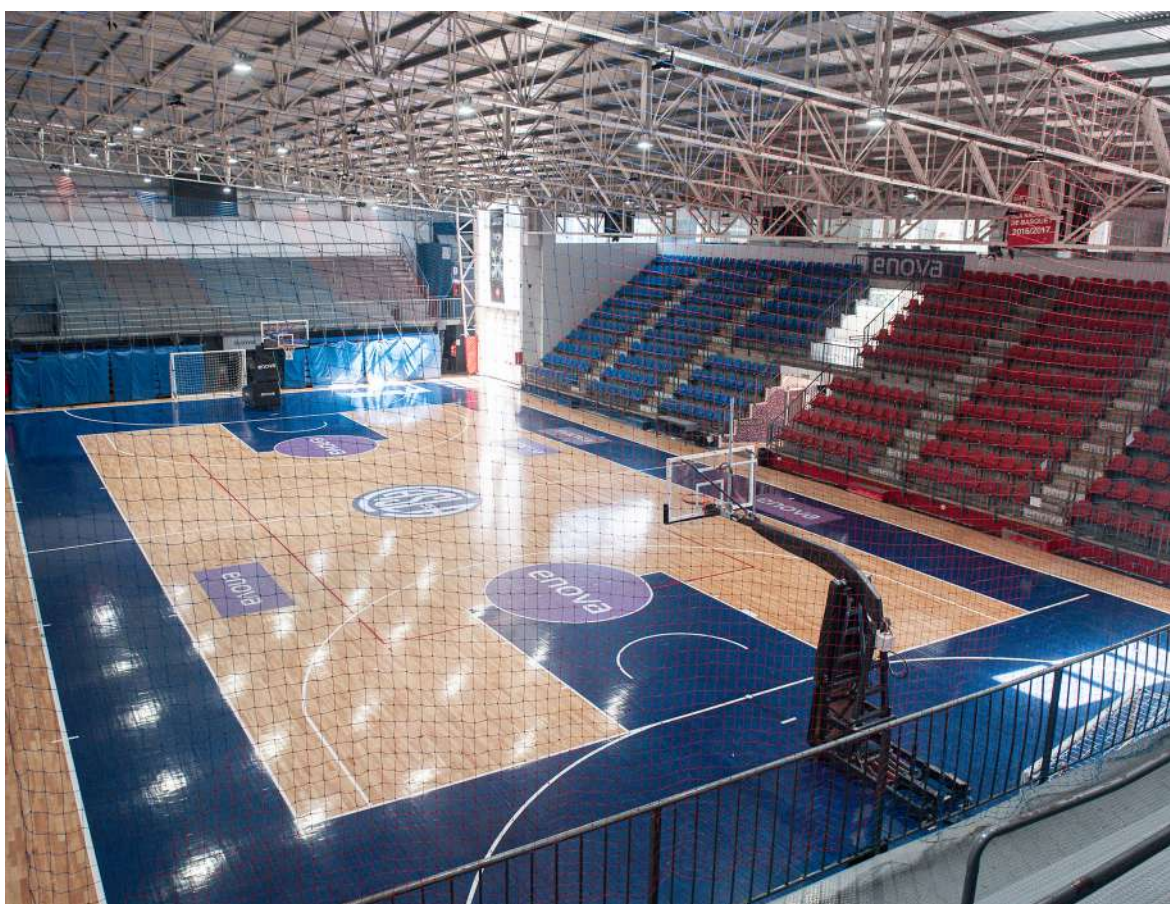
---

**OBRAS Y MANTENIMIENTO  
EN TODOS LOS SECTORES**



# PANDO

- Pintura general en todos los sectores
- Trabajos de renovación de la instalación eléctrica.



# ALLONI

Estaba prácticamente inutilizable y se lo reactivó con distintos trabajos.

- Reparación completa del techo y del piso.
- Pintura interna y externa.
- Embellecimiento con murales.
- Renovación total de los baños en proceso.



**SAN LORENZO**  
VOLVIO A SER UN  
**CLUB NORMAL**  
CON **OBRAS Y**  
**MANTENIMIENTO**  
EN TODOS  
LOS SECTORES





CLUB ATLÉTICO **SAN LORENZO** DE ALMAGRO